

Одобрил: инж. Светослав Игнатов

УТВЪРДИЛ:

/име, фамилия и подпись/:

/име, фамилия/, подпись:

дата: 22.05.2025г.

/попълва се само в случаите на чл. 53, ал. 4 от НСГ/

№ и дата на удостоверението за упражняване на
лесовъдска практика: 14705 / 15.5.2025 г.

дата:,

№ и дата на удостоверението за упражняване на
лесовъдска практика: /

ТЕХНОЛОГИЧЕН ПЛАН № 7...

За добив на дървесина от отдел "528" подотдел "в1"

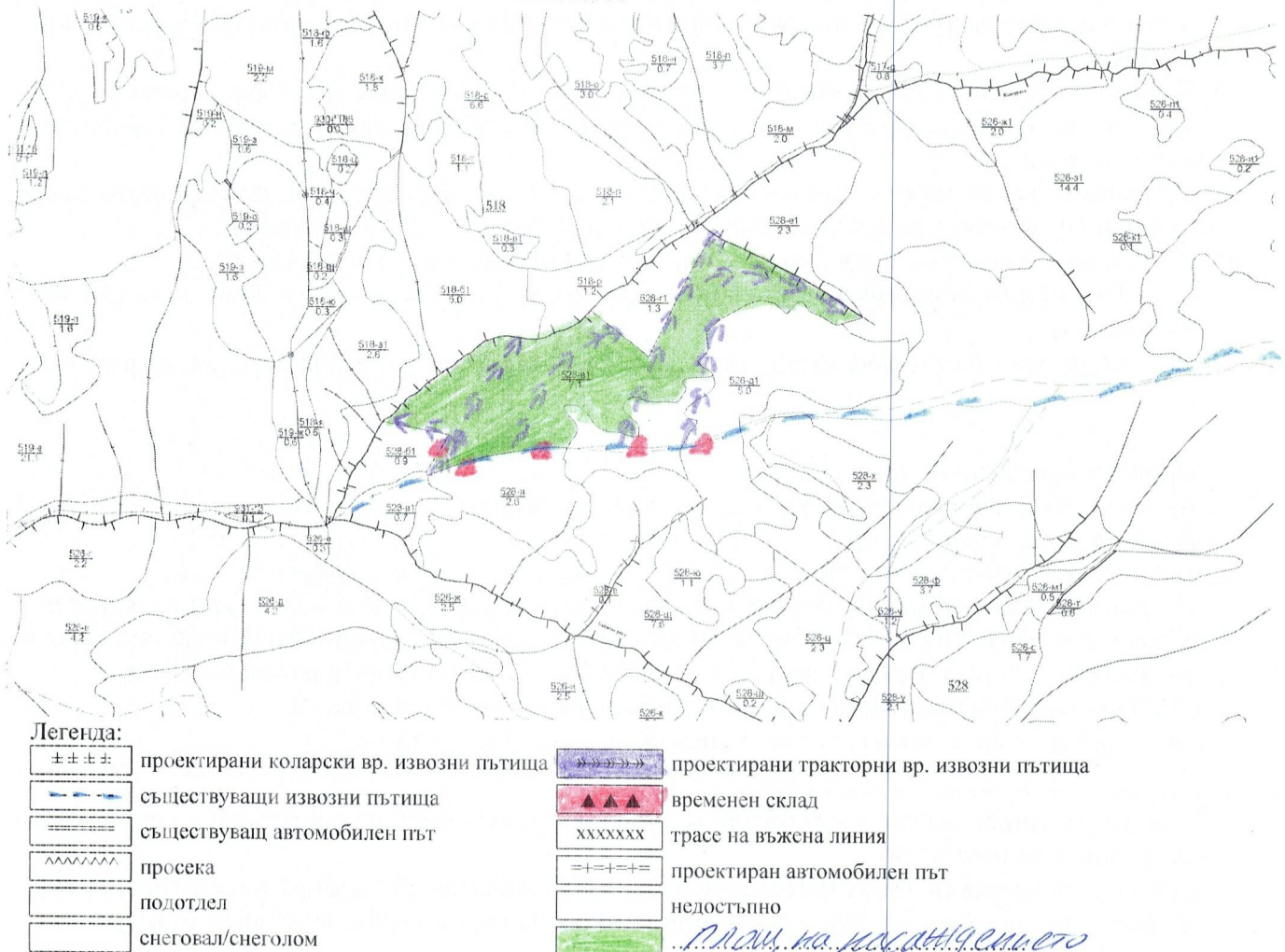
На ТП ДГС/ДЛС/УОГС Самоков */попълва се само за държавни гори/*

Община Самоков; Землище с. Ковачевци;

ИМОТ С (КАДАСТРАЛЕН ИДЕНТИФИКАТОР/КВС) № , /ПОТЪЛВА СЕ САМО ЗА НЕДЪРЖАВНИ ГОРИ/

I. Схема за добива на дървесина от насаждението

M 1:10000



На схемата задължително се нанасят контурите на насаждението/имота, съществуващите и проектирани временни горски пътища, просеките, просеките за въжени линии, извозни пътища, временни складове както и връзката им със съществуващата автомобилна пътна мрежа.

II. Характеристика на насаждението

1. Вид на сечта: групово-постепенна

/ интензивност: 20 %

Втори вид сеч:

/ ИНТЕНЗИВНОСТ:%;

2. Площ на подотдела: 7.1 ха Размер на сечището: 7.1 ха

3. Състав по план/програма: Бук - 10, Зимен дъб - 0, Трепетлика - 0, Бреза - 0, Бук - 10, действителен:

Бук - 10, Зимен дъб - 0, Трепетлика - 0, Бреза - 0, Бук - 10

4. Запас на 1 ха: с клони 358 куб.м/ха, без клони 320 куб. м/ха;

5. Среден наклон на терена: 28 градуса;

6. Очакван добив от маркираната дървесина: **309** лежаща маса, куб.м.

дърв. вид категория	Обикновен бук - висо- костъблени				дърв. вид категория	Обикновен бук - висо- костъблени					
едра	136				дребна	2				ВЪР-	
средна	11				дърва	160				ШИНА	

7. Наличие и характеристика на подраства преди сечта (състав, възраст, средна височина, % на покритие) Бк-10, 20 г., пълнота 0.2, височина 5м.

8. Средно извозно разстояние 350m;

9. Други характеристики на насаждението (токовища, сватбовища, надлесни дървета, сервитути, защитени територии, Natura 2000, защитени видове описани в доклада за гори с висока консервационна стойност, мъртва дървесина, водоизливни зони, биологично разнообразие и др.)

Наличие на мъртва дървесина по цялата площ на насаждението. BG0000308 Верила, ГВКС 1, ГВКС 2, ГВКС 3;

II. Технологични указания и параметри на технологичната инфраструктура

1. Дървесината в насаждението да се добива при спазване на технологичната схема по т. I

2. Сечта ще се извършва с (моторен трион, ръчно, машини; кастренето на отсечените стъбла се извършва: в сечище, на временен склад): моторен трион или машини, като кастренето на отсечените стъбла ще се извършва в сечището.

3. Извозът от сечището до временните складове ще се осъществява с трактор и животинска тяга на (цели стъбла, дълги/къси секции, сортименти, чипс и др.; с влачене по терена, изцяло натоварени) дълги секции до 8 м. с влачене по терена.

4. Проектирани нови горски автомобилни пътища съгласно Наредба 5 за строителството в горските територии без промяна на предназначението им: дължинам. широчинам

5. Изграждане/ремонт на временни извозни горски пътища (вярното се подчертава):

5.1. Тракторни допустимо разстояние между тяхм (не по-малко от 40 м), дължина 200м, широчина 4 м.

5.2. Коларски - разстояние между тях.....м (не по-малко от 40 м), дължинам, широчина ... м

6. Просеки за въжени линии: бр.

допустимо разстояние между просеките м., дължина м., широчина м.

7. Направа на просекибр.

допустимо разстояние между тяхм., дължинам., широчина м.

8. Изграждане на нови временни складове (бр., площ в ха) 5.бр. с обща площ 0.4 ха

9. Мерки за опазване на оставащите на корен дървета, подраства, младияка и почвата: Правилно поваляне на дърветата определени за сеч, и извоза им по обозначените извозни пътища.

10. Начини на почистване на сечището: Събиране на купчини в сечищата.

11. Материалите ще се извозят до временен склад: местност "Билото"

когато мястото на временния склад няма данни, позволяващи точното му определяне или попада извън мащаба на схемата по т. I, се посочват географските му координати в градуси, минути и секунди.

12. Други указания: да се изнасят битовите отпадъци от сечището извън горските територии на определените за това места.

13. Всички операции по подготвителните и основните работи да се извършват съгласно изискванията на Правилника за здравословни и безопасни условия на труд в горите и правилата за противопожарна безопасност в горите.

Изготвил: инж. Светослав Игнатов /подпис, име и фамилия/

дата: 22.5.2025 г.,

Място на издаване ТП „ДГС Самоков“

№ и дата на удостоверение за упражняване на

лесовъдска практика: 14705 / 25.11.2021 г.

ЗАПОЗНАТ с технологичния план: /попълва се след издаването на позволителното за сеч/

Лицето по чл. 108, ал. 2 от ЗГ, на което е издадено позволително за сеч №

..... / трие имена, подпис, дата - /

№ и дата на удостоверение за упражняване на лесовъдска практика: /